



Videoaufnahme in IR-Kamera

✓ WECHSELOBJEKTIVE

Weitwinkel, Teleobjektiv
Standard 22°x 16°, 1,0 mrad

✓ TOP AUFLÖSUNG

384 x 288 Pixel
voll radiometrisch

✓ TEMPERATURBEREICH

- 20°C ~ + 250°C Standard
Optional bis +1.500°C

✓ VIDEOAUFZEICHNUNG

direkt auf 4 GB SD-Karte
direkt in Kamera

✓ SPRACHAUFZEICHNUNG

mit Textkommentar
für Bild und Video-Sequenz

✓ MESSGENAUIGKEIT

±2°C or ±2%
Sensitivität (NETD) 0,06°K

✓ ROBUSTES GEHÄUSE

IP 54 (-10...50)°C

✓ DUO VISION

Überlagerung von Infrarot-
und Realbild

✓ SOFTWARE

für ausführliche Analyse
und Berichterstellung

Optionen

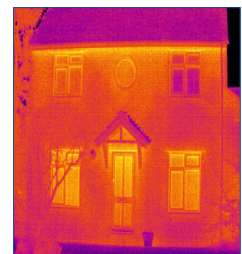
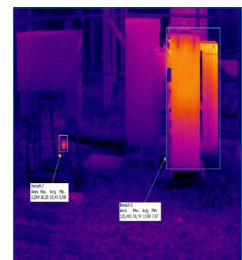
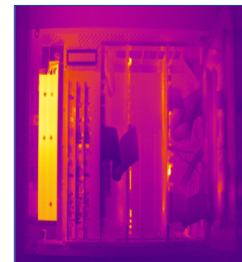
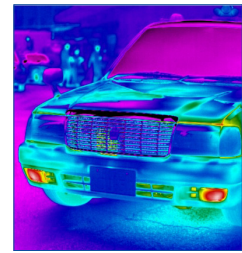
Temperaturbereich-Erweiterung bis +1.500°C (gegen Aufpreis)

Standardzubehör

- Ladegerät für Akku
- Wiederaufladbare AA-Standardakkus
- Videokabel
- Software zur Analyse und Reporting
- Abdeckung des IR Objektivs
- Handbuch und Kalibrierzertifikat
- SD Speicherkarte
- Gepolsterter Hartkoffer

IR-KAMERA E9 VIDEOAUFZEICHNUNG

Technische Daten	
Temperaturbereich	-20°C ~ + 250°C Standard optional bis max. +1.500°
Sensor	uncooled Focal Plane Array (UFPA) Microbolometer uncooled
Fokus	manuell
Auflösung	384 x 288 Pixel vollradiometrisch
Objektive	22° x 16°, 1,0 mrad Standard, 41°x 31°, 13°x10°
Mindestfokusabstand	ca. 300 mm
Emissionsgrad	0.1 ~1.0, einstellbar
Genauigkeit	± 2°C oder ± 2%
Visuelles-Bild	integrierte Digitalkamera CMOS 1.600 x 1.200 Pixel
Sensitivität (NETD)	0,06°K
Spektralbereich	8 ~14µm
Bildwiederholungsrate	50Hz/ 60Hz
Ortung	eingebauter Laserpointer, Realbild
Geometrische Auflösung	1,0 mrad bei Standardobjektiv 22° x 16°
Software	
Menüsprache	Deutsch, Englisch und weitere
Temperatureinheit	°C oder °F
Anzahl Messpunkte	Auto-Hot oder Coldspot, zusätzlich frei verschiebbar
Alarmfunktion	einstellbar
Basisdaten	
Ausgang	4 GB SD-Speicherkarte 4, Videosequenz
Stromversorgung	AA-Standardakkus, Netzteil 110/220VAC
Betriebszeit	bis max. 3 Stunden
Gewicht	< 995 g
Abmessungen (B x H x T)	112 x 182 x 252mm
Industrieschutzklasse	IP54
Optionales Zubehör	
Wechselobjektive, Temperaturbereicherweiterung bis maximal +1.500°C, Sonnenblende	



Technische Änderungen vorbehalten